

einphasiger anonymer Wettbewerb

Bunker Luisenhöfe - Aachen



Die Arbeiten



1. Preis – Arbeit 1024

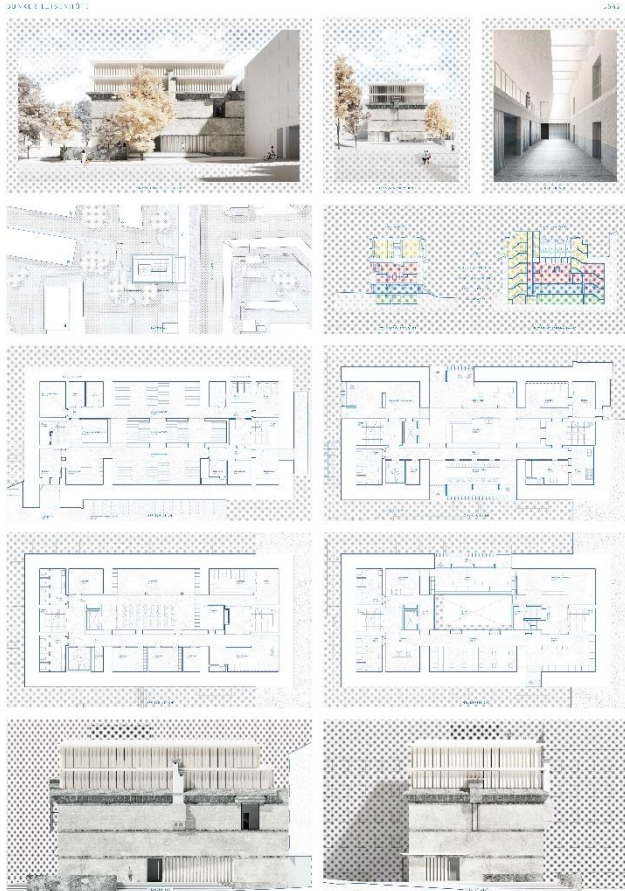
SMAA Studio für Architektur, Aachen

Verfasser: Jan Philipp Alfes M.Sc. RWTH Architekt AKNW,
Tim Scheuer M.Sc. RWTH Architekt AKNW

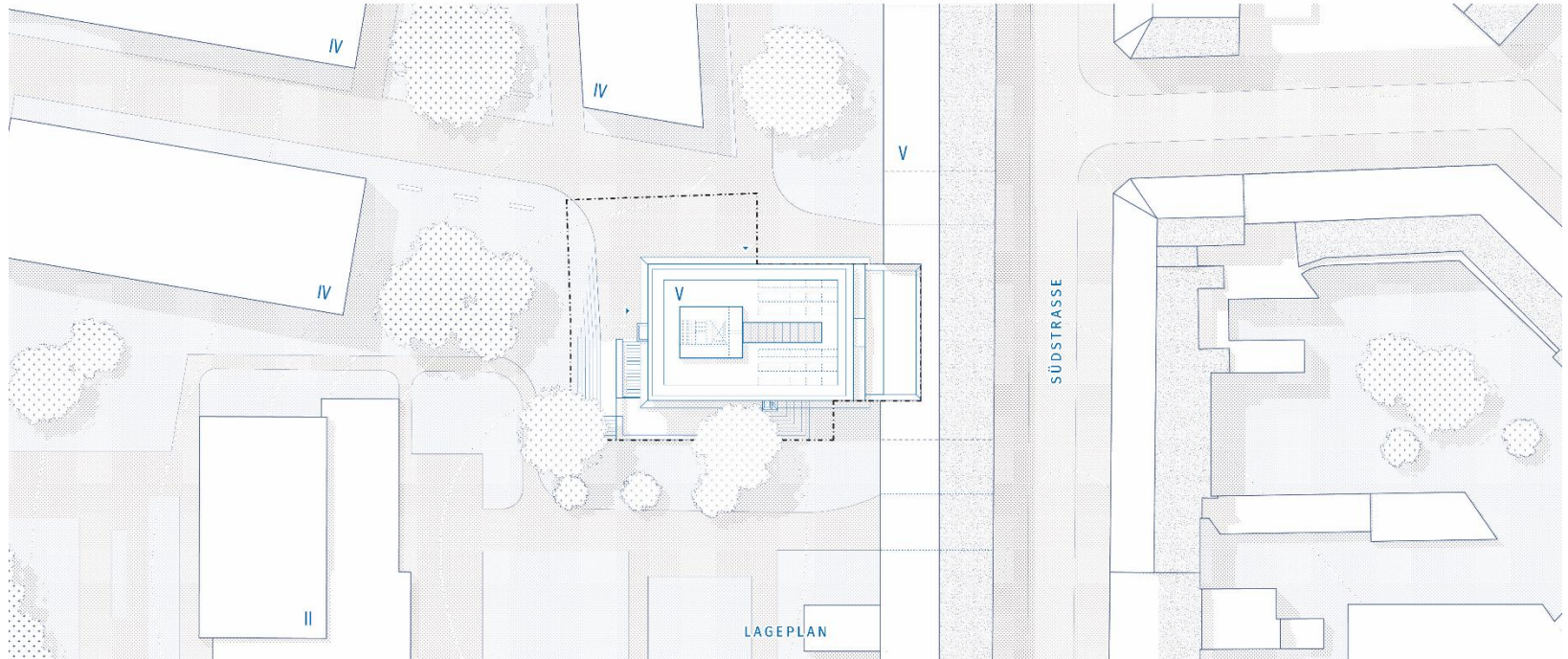
Mitarbeit: Felix Martin M.Sc. RWTH, Xiaolong Xue B. Sc.

Fachplaner: Franz Lobs, Michael Schnell (Brandschutz), Stefan Krämer (TGA)

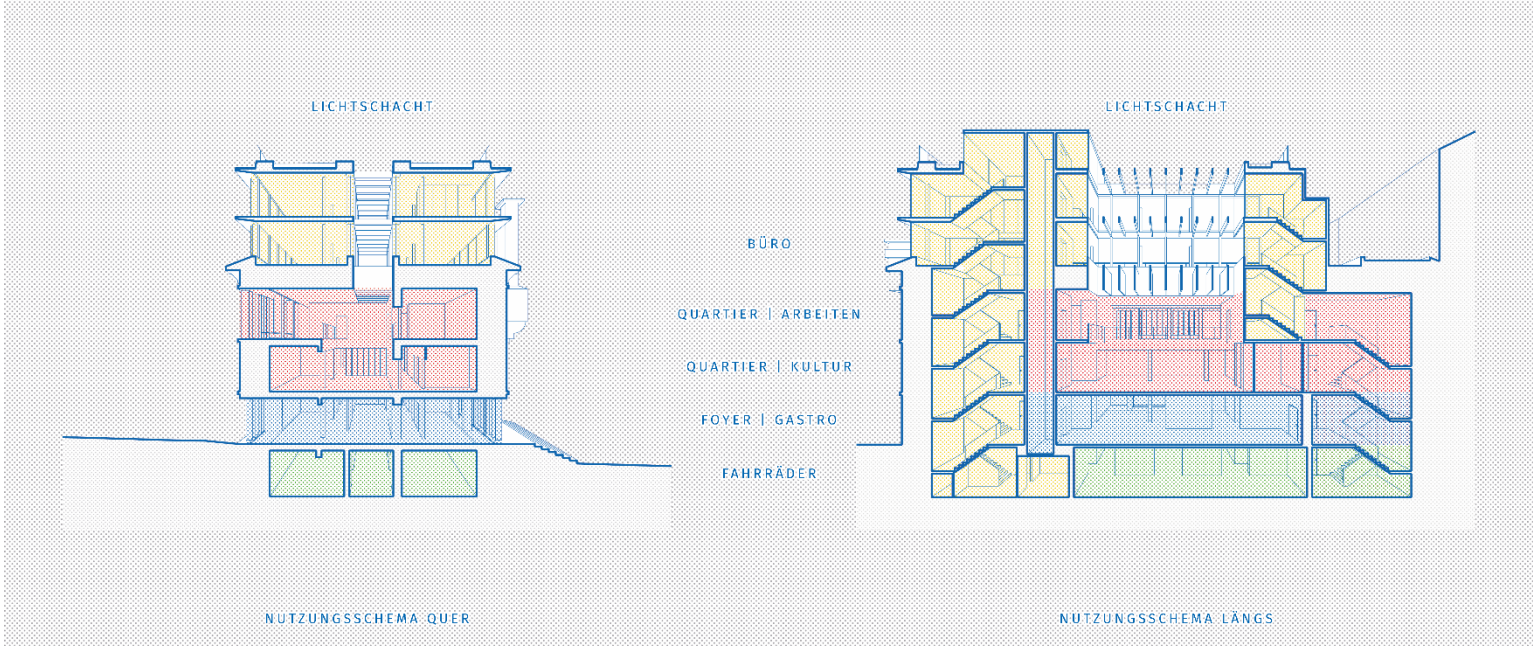
1024 – Präsentationspläne



1024 – Lageplan



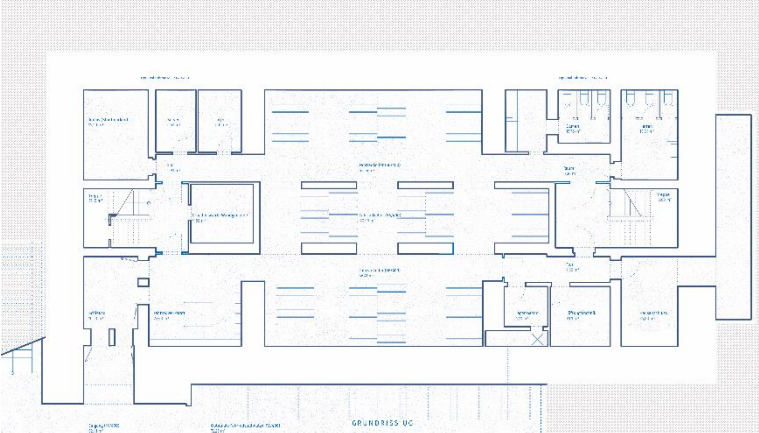
1024 – Konzept Nutzungen



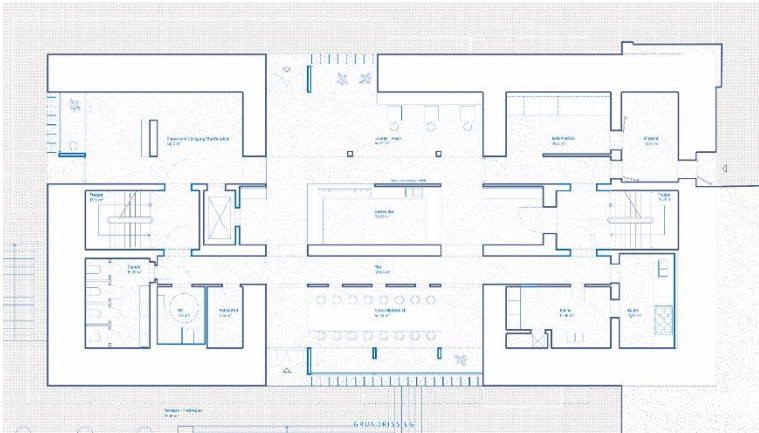
1024 – Perspektive



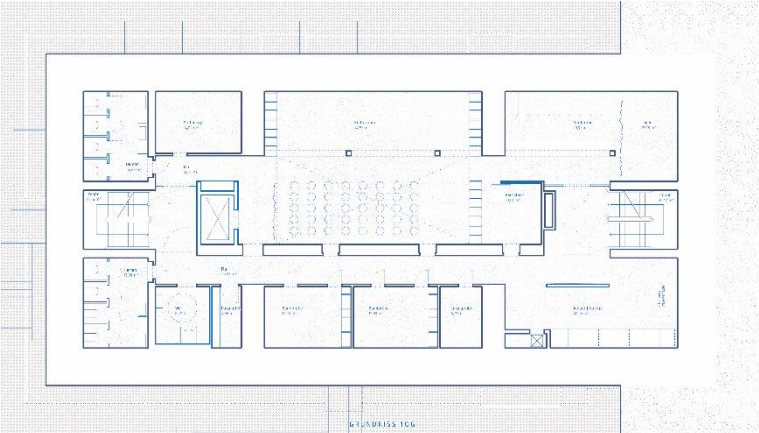
1024 – Grundrisse



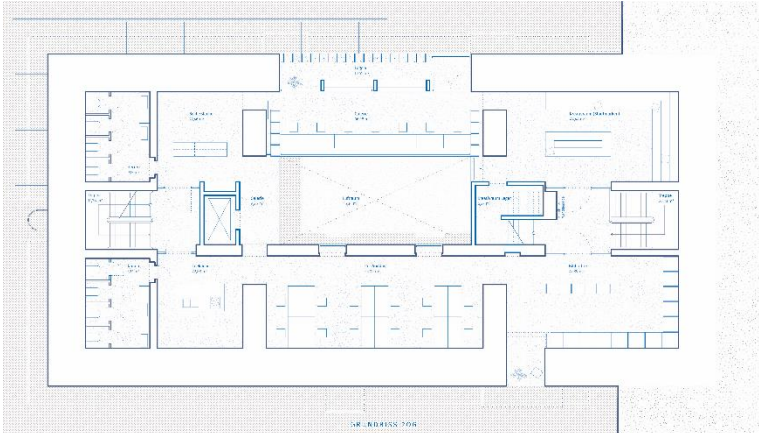
UG



EG

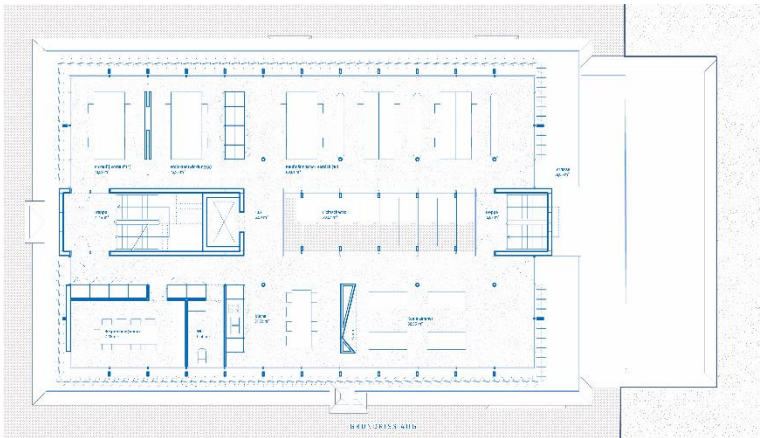


1. OG

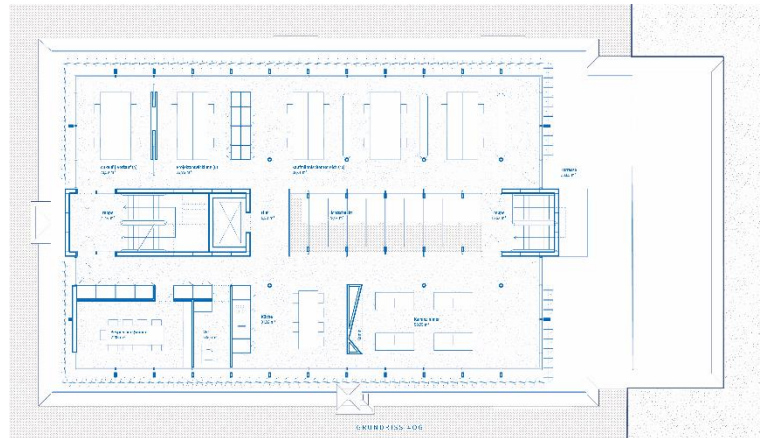


2. OG

1024 – Grundrisse

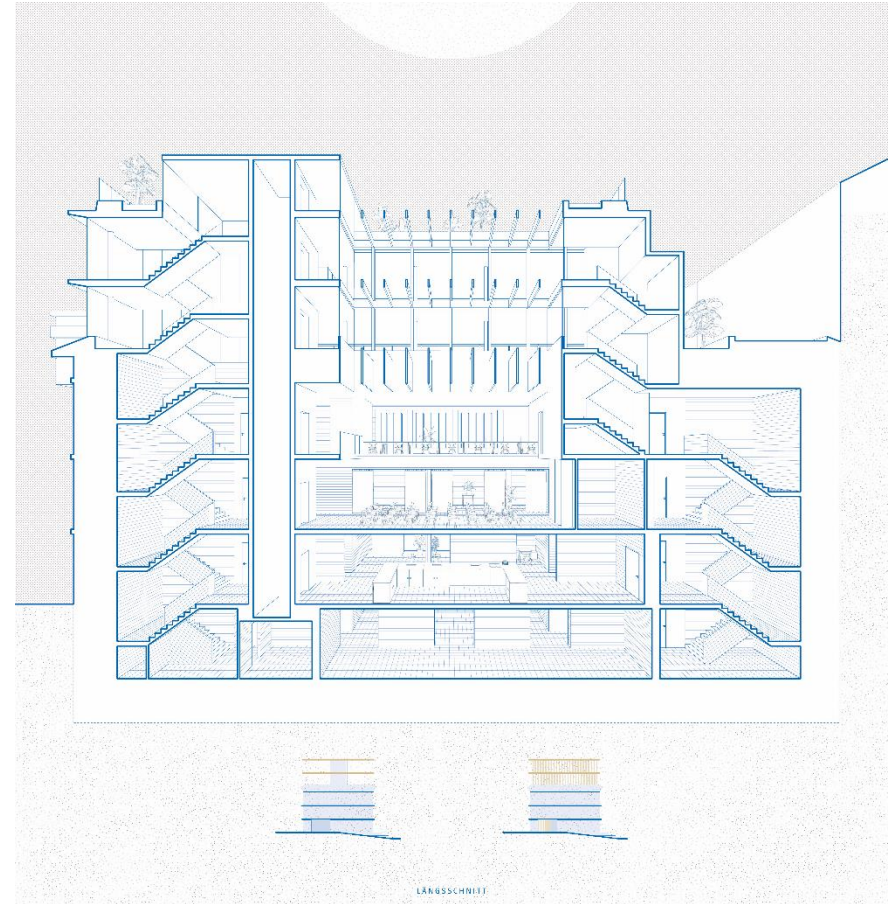
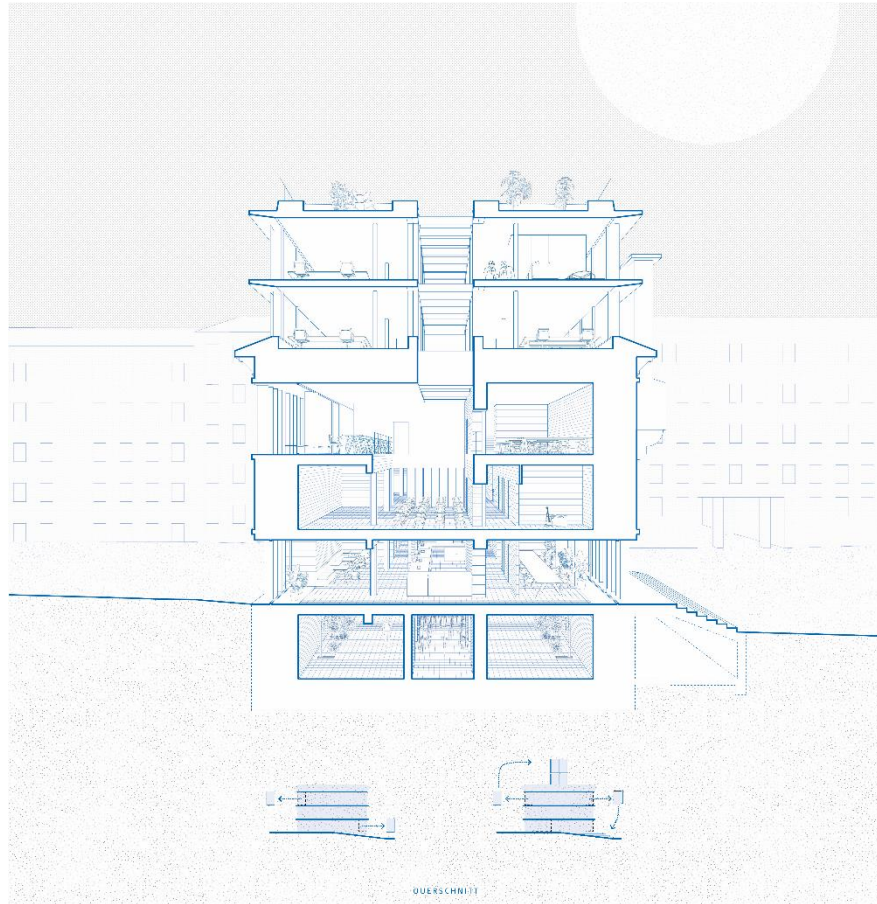


3. OG



4. OG

1024 – Schnitte



2. Preis – Arbeit 1026

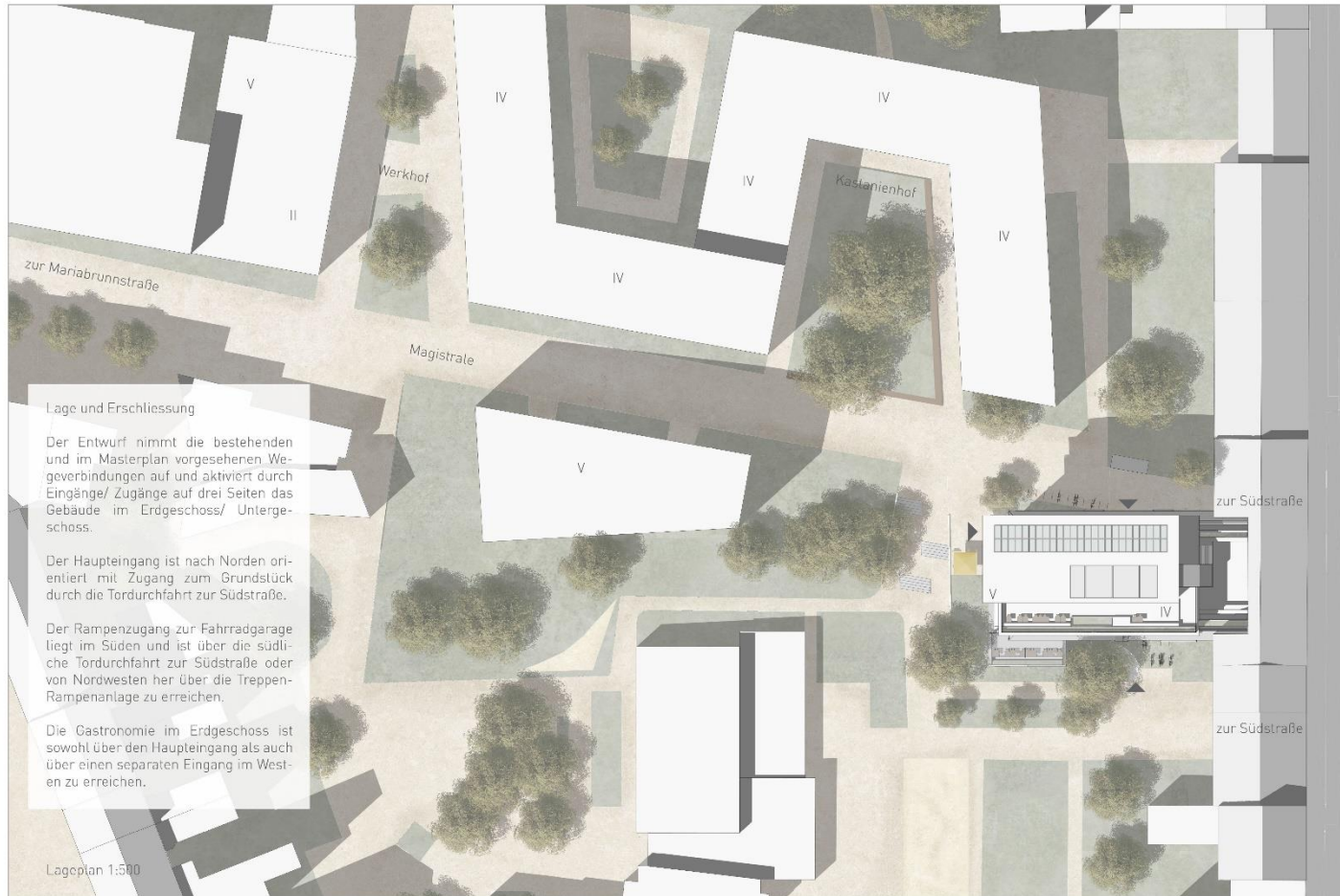
Kresings Architektur Düsseldorf, Köln

Verfasser: Christian Kawe, André Perret
Mitarbeit: Ruth Witt, M. Sc

1026 – Präsentationspläne

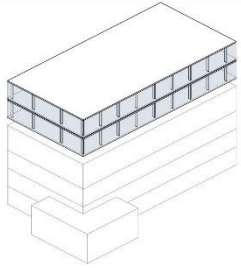


1026 – Lageplan



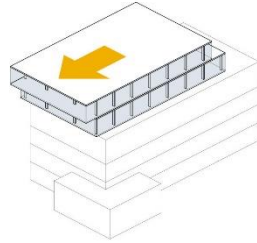
1026 – Konzept

Konzept



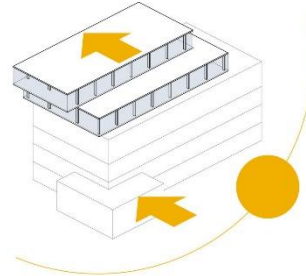
Erweiterung

Erweiterung des Bunkers und Übernahme der Horizontalität. Transparenz im Kontrast zum massiven Bunkerbau



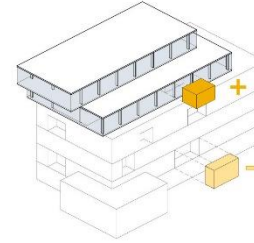
Verschiebung

Abstand zur Wohnbebauung Südstraße und Ausrichtung ins Quartier Luisenhöfe



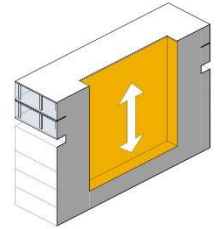
Terrassierung

Verzahnung mit dem Aussenraum durch Terrassen



Subtraktion und Addition

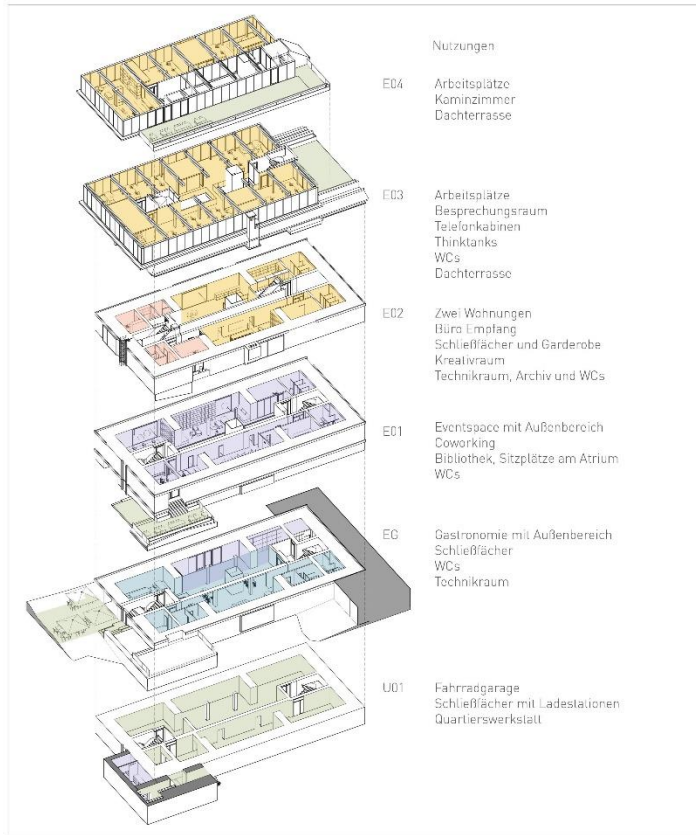
Belichtungsboxen werden abgezogen - Raumboxen bringen Funktion und Gliederung



Atrium

Kommunikatives Atrium mit Blickbeziehungen über alle Etagen

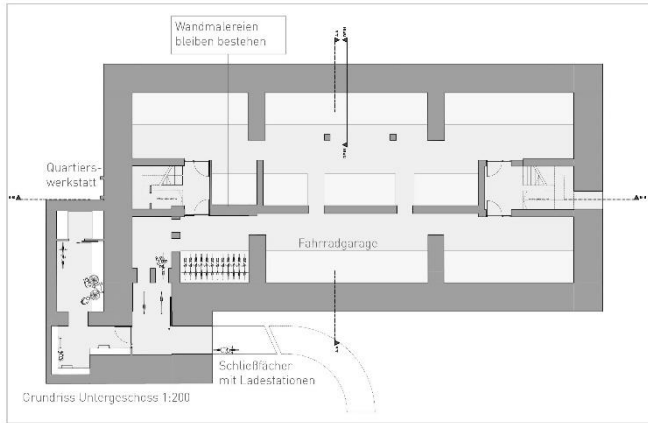
1026 – Nutzungsverteilung



1026 – Perspektive



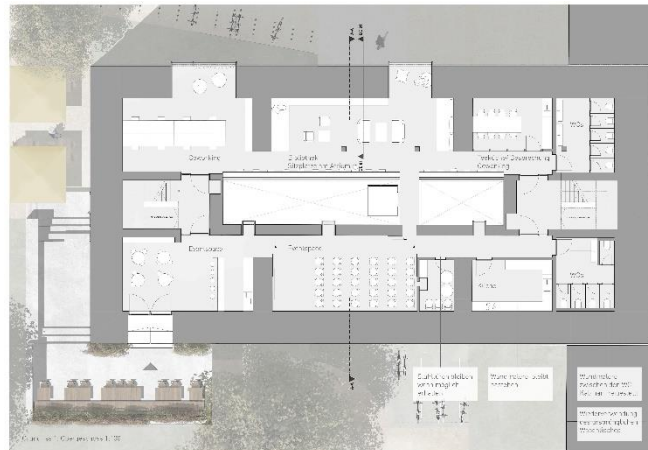
1026 – Grundrisse



UG



EG



1. OG



2. OG

1026 – Grundrisse

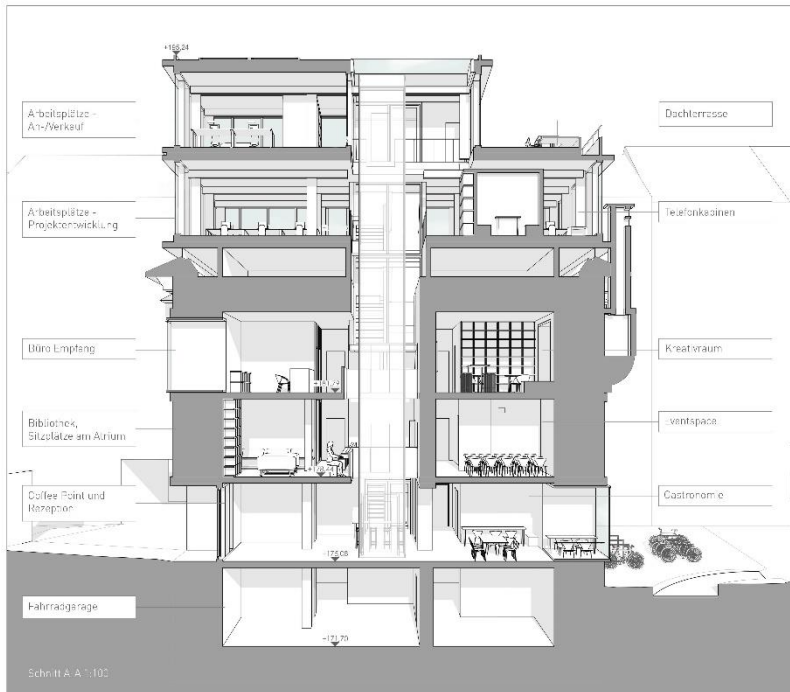


3. OG



4. OG

1026 – Schnitte



Anerkennung – Arbeit 1023

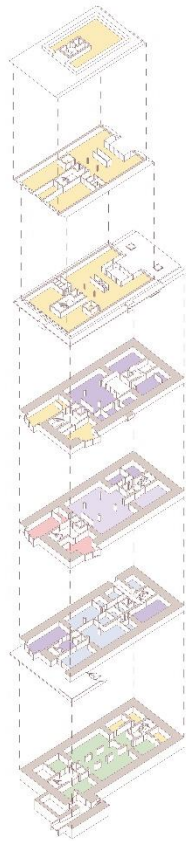
Manfred Hammers Architekten, Aachen

Verfasser: Dipl. – Ing. + Ing. (grad.) Manfred Hammers, Architekt, BDA
Mitarbeit: Carolin Grün, M.A. Architektin AKNW, Anastasia Budko, B. A.,
Marina Wegerhoff, Dipl. – Ing. TH + Architektin AKNW

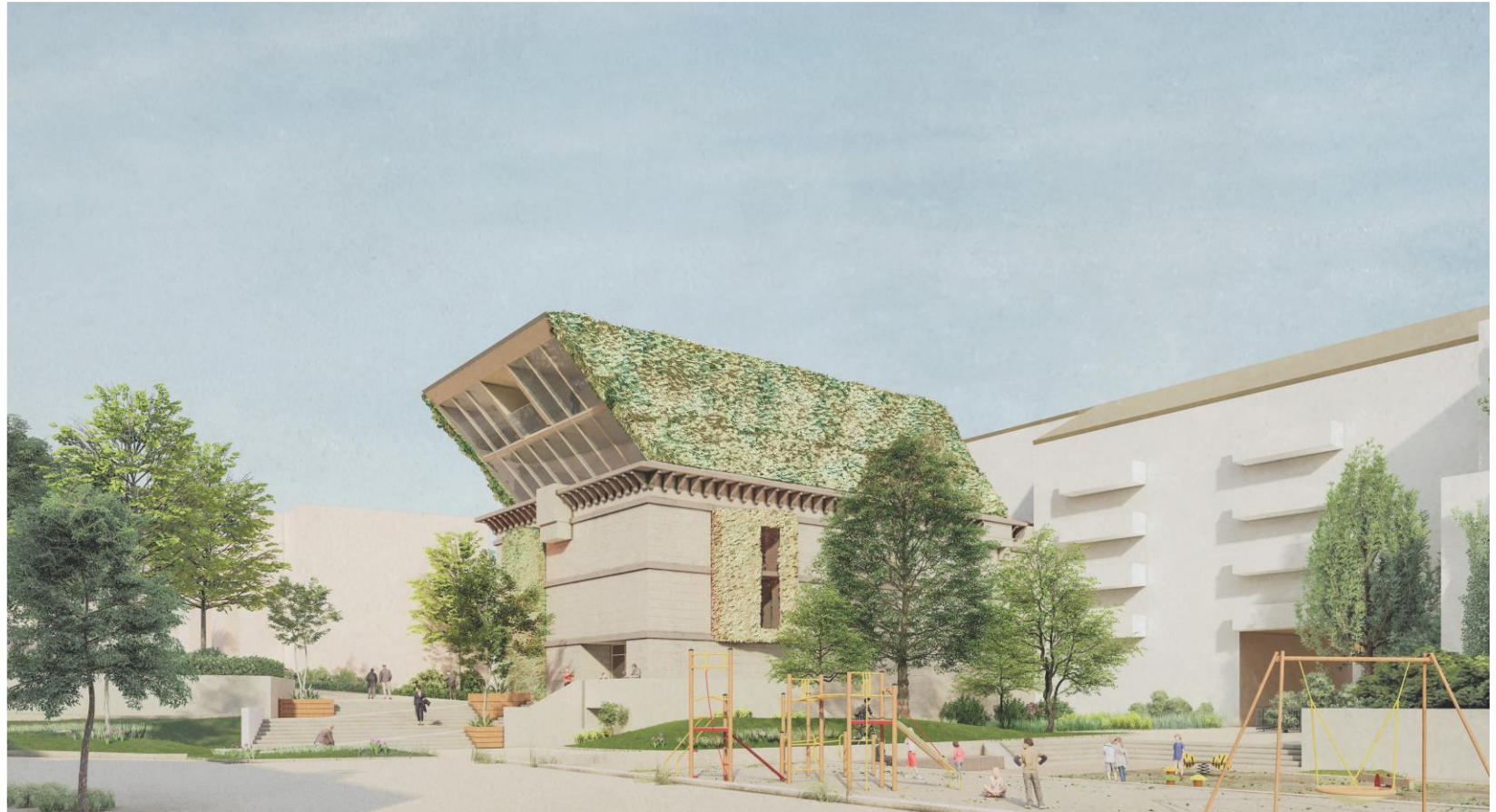
1023 – Lageplan



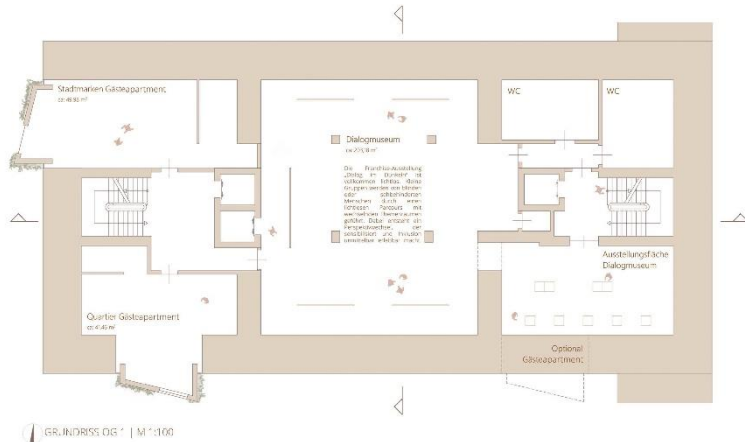
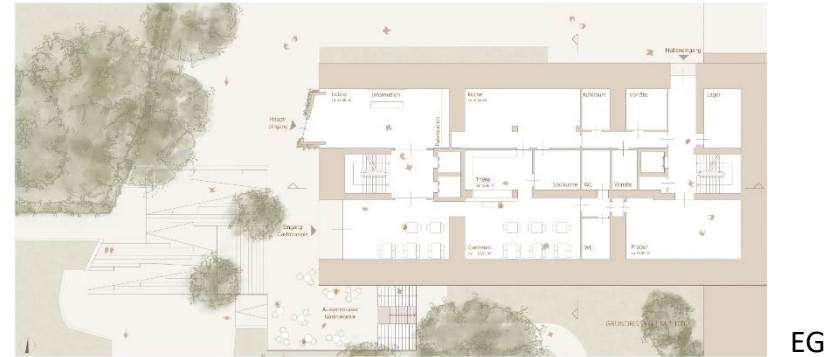
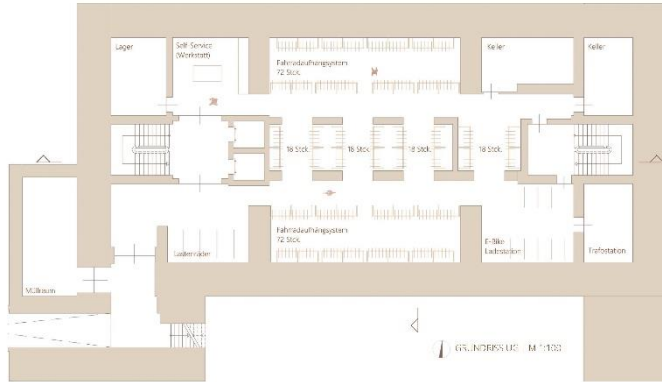
1023 – Konzept Nutzung



1023 – Perspektive



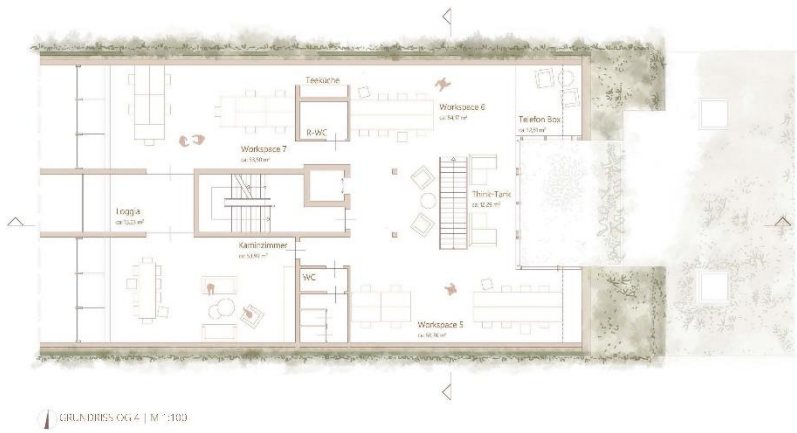
1023 – Grundrisse



1023 – Grundrisse

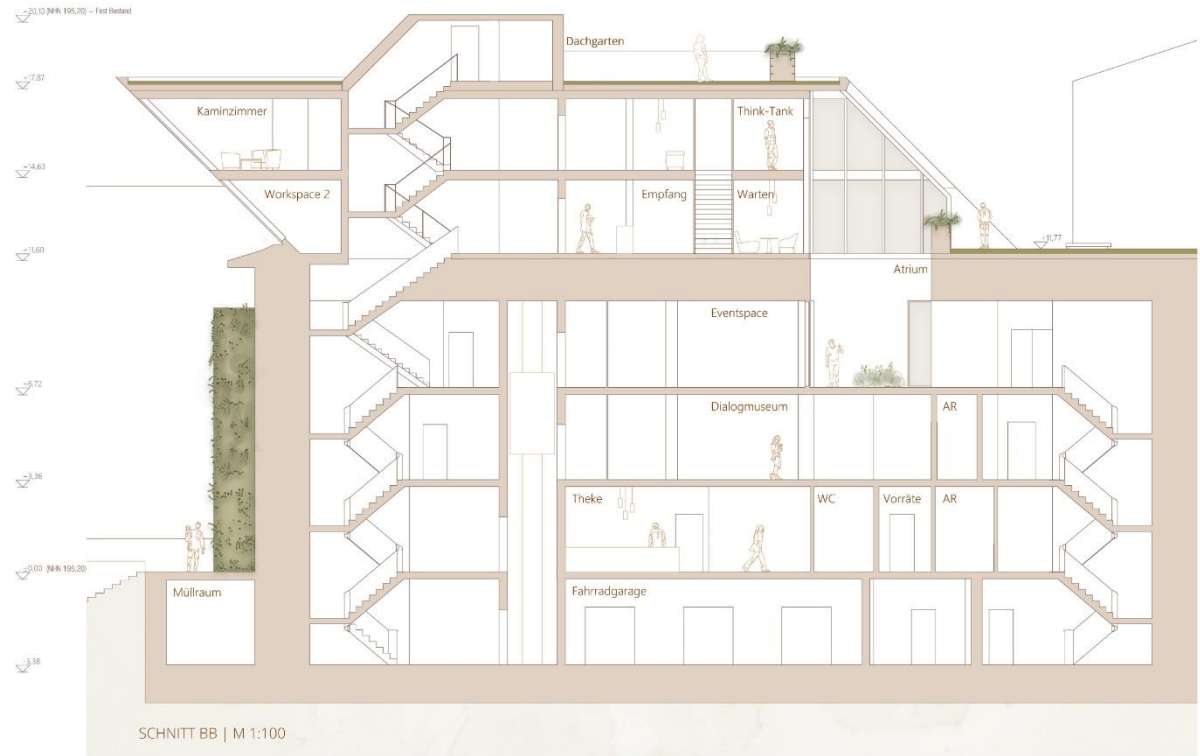


3. OG



4. OG

1023 – Schnitte



Arbeit 1021

Christ & Gantenbein International AG, Basel, CH

Verfasser: Prof. Dipl. Arch Christoph Gantenbein, Architekt,
Prof. Dipl. Arch. Emanuel Christ, Architekt, Dipl. Arch Marcela Lino, Architektin

Mitarbeit: Carmen Franc, Calvin Liang

Fachplaner: Baukosten: DIETE + SIEPMANN Ingenieurgesellschaft mbH
(Mevissen Klemens, Memering Dominik, Martin Klasa),

Brandschutz: brandwerk solution Sachverständige | Ingenieurgesellschaft mbH (Constantin Schmitz, Christine Roth)

1021 – Präsentationspläne

TURK - LOHMEYER

QUARTIERZENTRUM



Das Quartierzentrum ist ein zentrales Element des Quartiers und wird als ein Ort der Begegnung und der Identifizierung gesehen. Es ist ein Ort, an dem die Bewohner des Quartiers sich treffen und austauschen können. Das Quartierzentrum ist ein Ort der Begegnung und der Identifizierung. Es ist ein Ort, an dem die Bewohner des Quartiers sich treffen und austauschen können.

Das Quartierzentrum ist ein zentrales Element des Quartiers und wird als ein Ort der Begegnung und der Identifizierung gesehen. Es ist ein Ort, an dem die Bewohner des Quartiers sich treffen und austauschen können. Das Quartierzentrum ist ein Ort der Begegnung und der Identifizierung. Es ist ein Ort, an dem die Bewohner des Quartiers sich treffen und austauschen können.

NAME

TURK - LOHMEYER

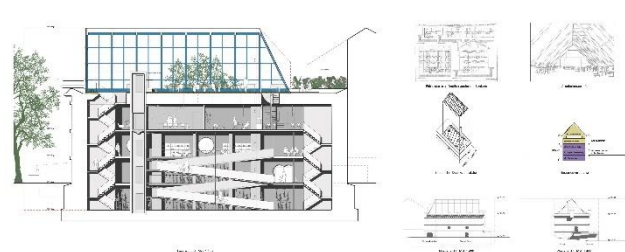
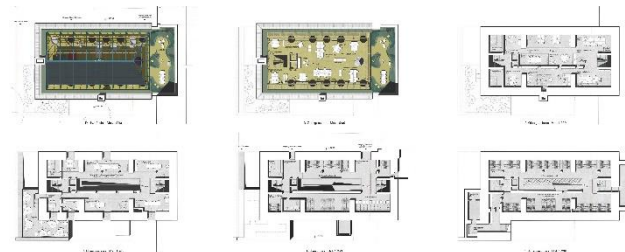
KREATIVRÄUME

NAME

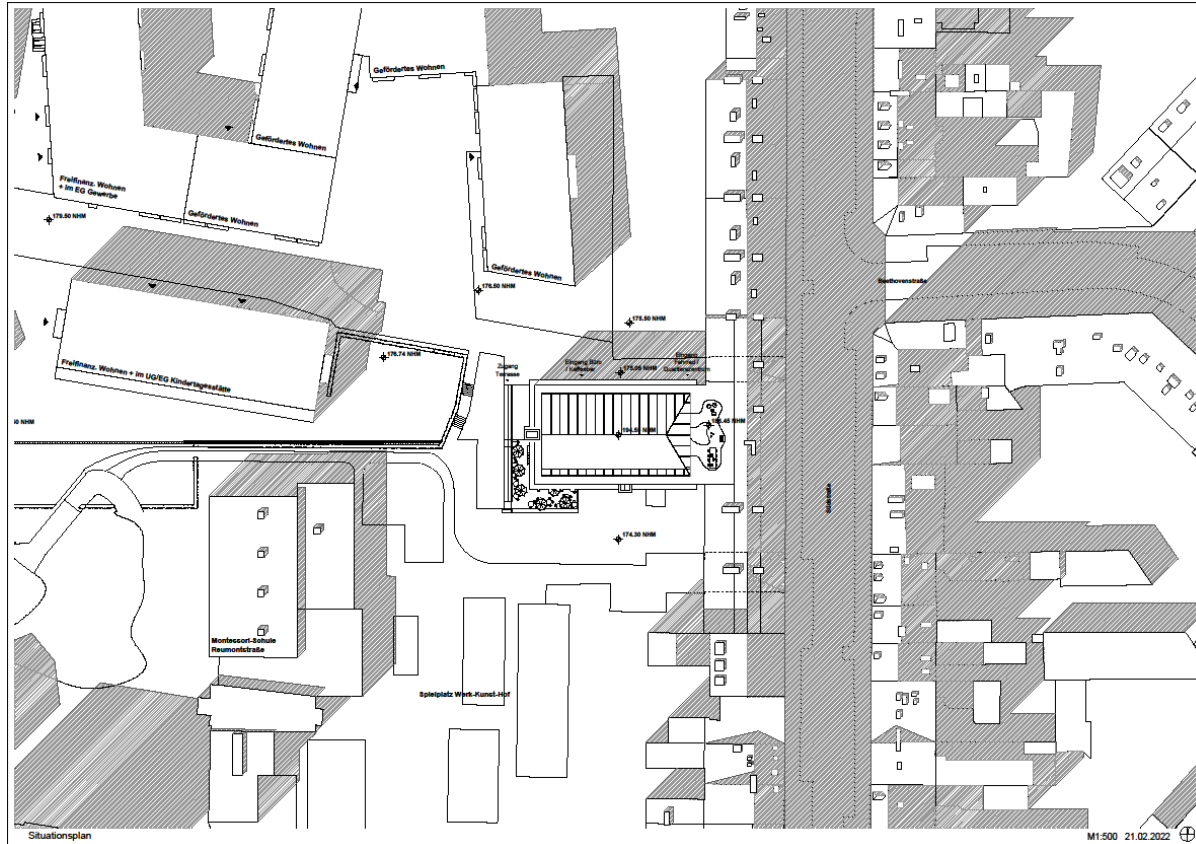


Das Kreativräume sind ein zentrales Element des Quartiers und werden als ein Ort der Begegnung und der Identifizierung gesehen. Es ist ein Ort, an dem die Bewohner des Quartiers sich treffen und austauschen können. Das Kreativräume sind ein Ort der Begegnung und der Identifizierung. Es ist ein Ort, an dem die Bewohner des Quartiers sich treffen und austauschen können.

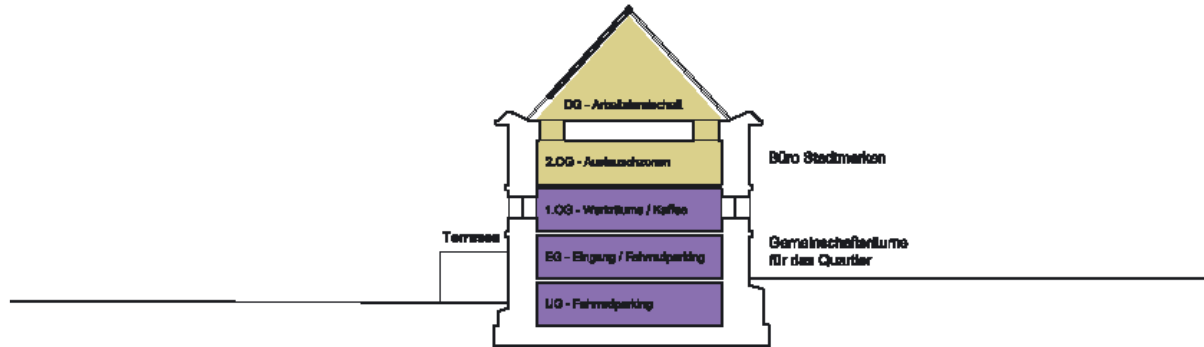
Das Kreativräume sind ein zentrales Element des Quartiers und werden als ein Ort der Begegnung und der Identifizierung gesehen. Es ist ein Ort, an dem die Bewohner des Quartiers sich treffen und austauschen können. Das Kreativräume sind ein Ort der Begegnung und der Identifizierung. Es ist ein Ort, an dem die Bewohner des Quartiers sich treffen und austauschen können.



1021 – Lageplan



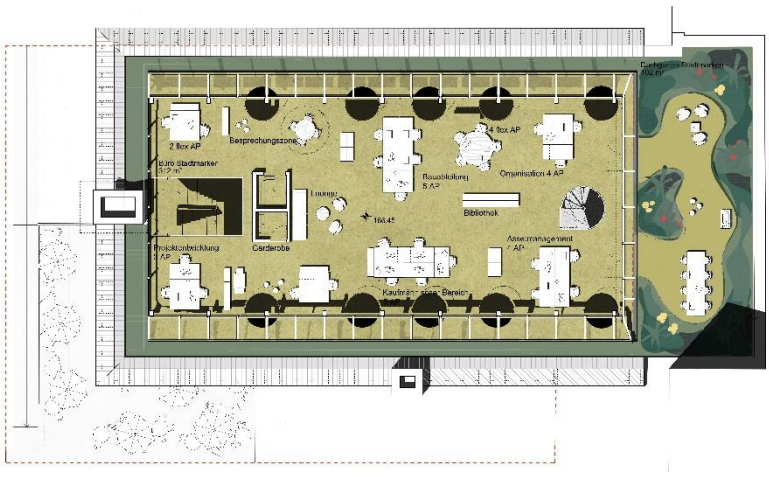
1021 – Konzept Nutzung



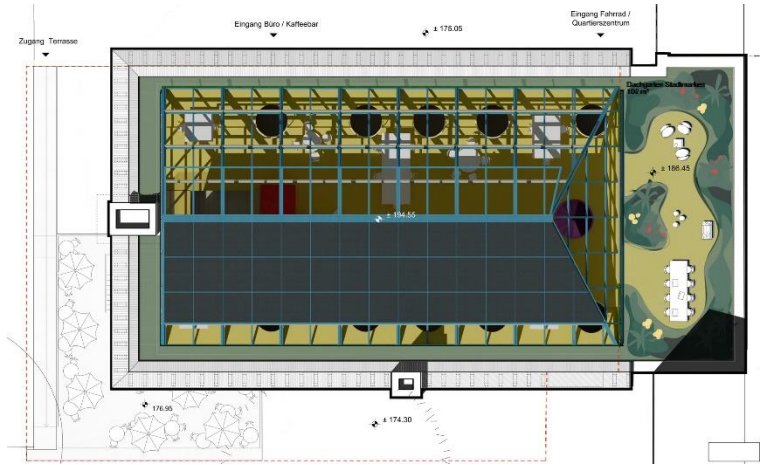
1021 – Perspektive



1021 – Grundrisse

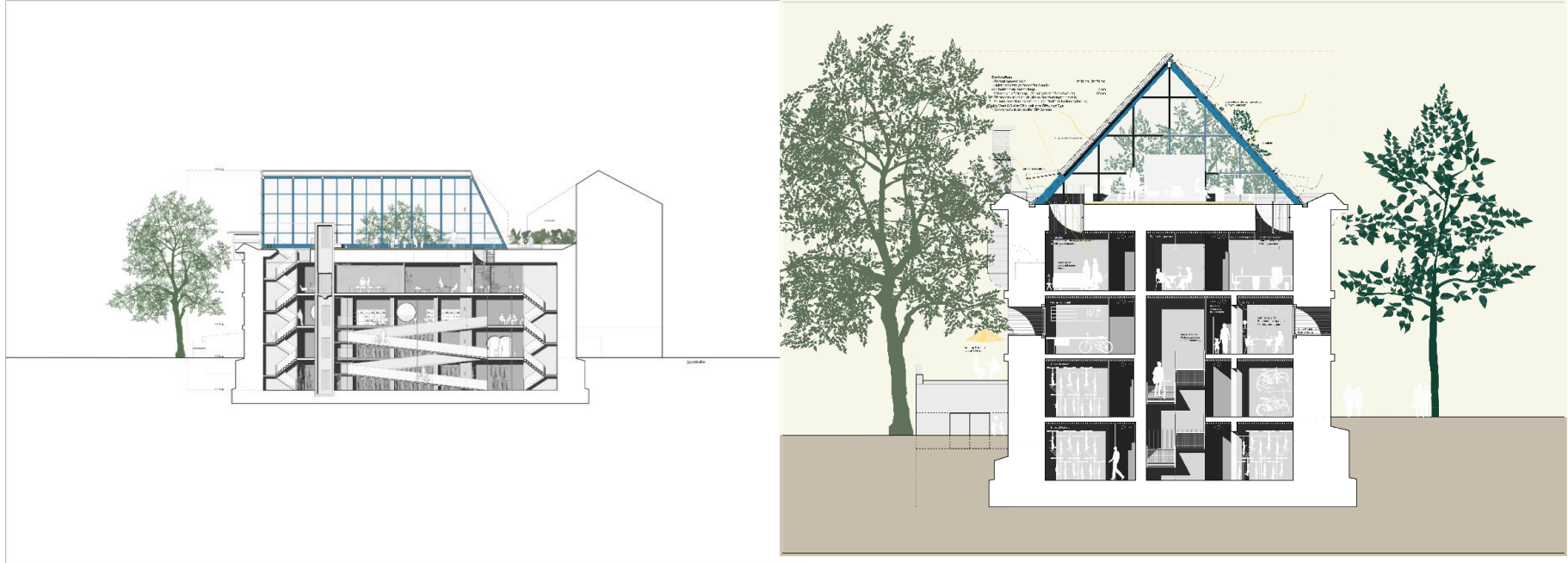


3. OG



4. OG

1021 – Schnitte



Arbeit 1022

dau design – architects for hotel & spa, Flintbeck

Verfasser: Harald Dau, Architekt

Mitarbeit: Mohamed El Shafie, Vadim Crasnojon, Kareem Mustafa, Bruno Bella-Cosa

1022 – Präsentationspläne



1022 – Lageplan



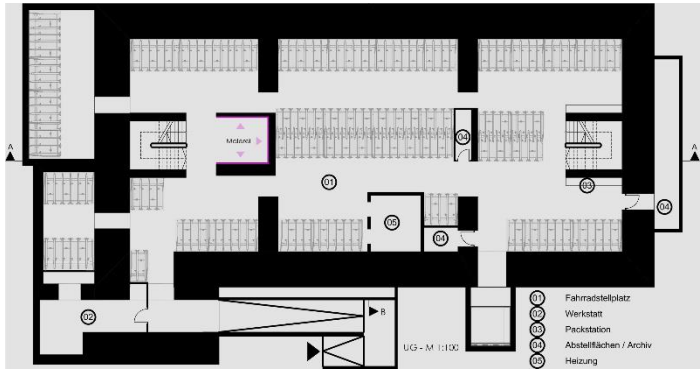
1022 – Konzept Nutzung



1022 – Perspektive



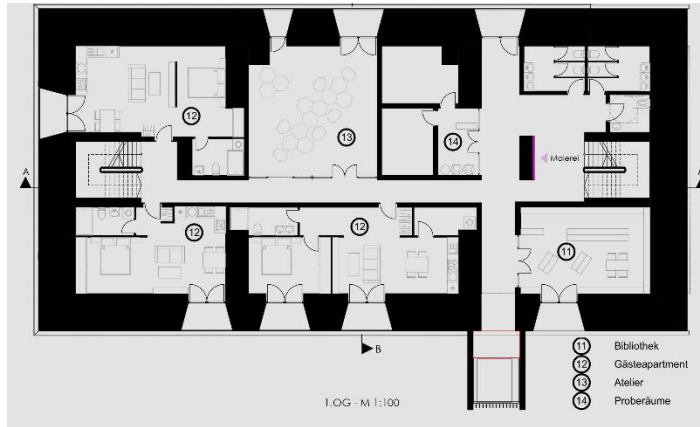
1022 – Grundrisse



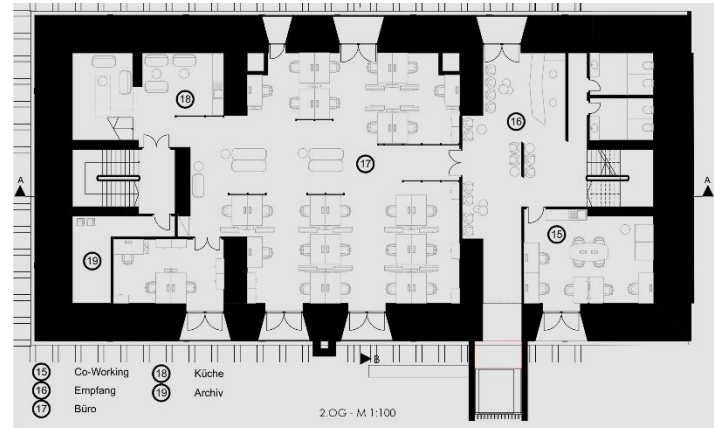
UG



EG

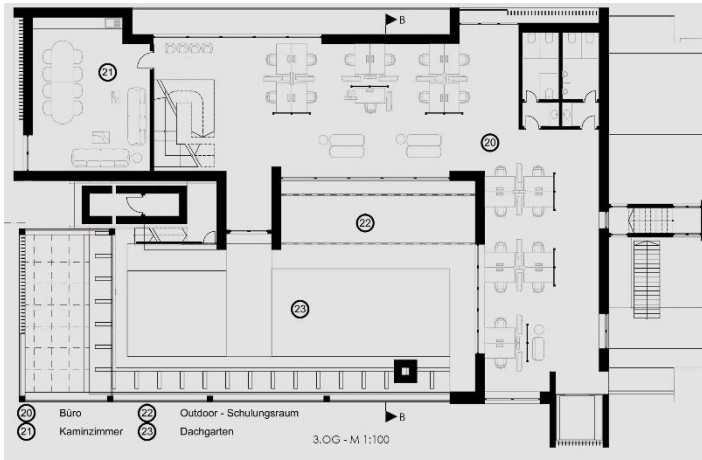


1. OG

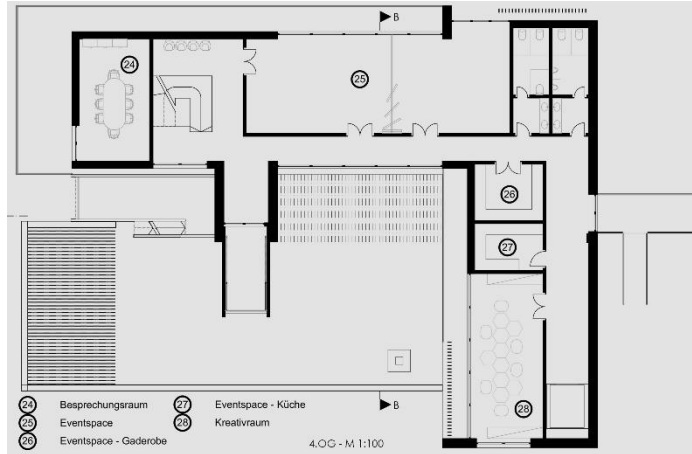


2. OG

1022 – Grundrisse



3. OG



4. OG

1022 – Schnitte



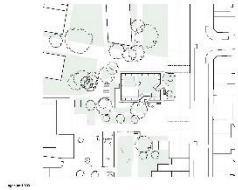
Arbeit 1025

Realarchitektur GmbH, Berlin

Verfasser: Petra Petersson Arch. BDA
Mitarbeit: Kerstin Zahn, Henning Watkinson
Hilfskräfte: Dinko Jelevic

1025 – Präsentationspläne

Umbau & Aufstockung Dunker Lohmühle Aachen



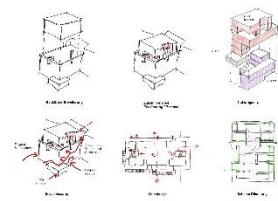
01.000.00



201107

Umbau & Aufstockung Dunker Lohmühle Aachen

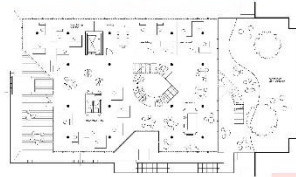
Das Projekt umfasst den Umbau und die Aufstockung des historischen Gebäudes der Dunker Lohmühle in Aachen. Die bestehende Struktur ist ein dreigeschossiges Mauerwerk mit einem zentralen Innenhof. Die Planung sieht die Erhaltung der historischen Substanz bei gleichzeitiger Integration moderner Bauteile und einer Aufstockung um zwei weitere Etagen. Die neue Obergeschosse sind als offene, lichtdurchflutete Räume konzipiert, die die vertikale Durchdringung des Gebäudes ermöglichen. Die Fassade der neuen Ebenen wird durch eine großformatige Glasfassade ersetzt, die den Kontrast zwischen Altem und Neuem verdeutlicht. Die Planung berücksichtigt auch die Integration von Grünflächen und die Verbesserung der Außenanlagen.



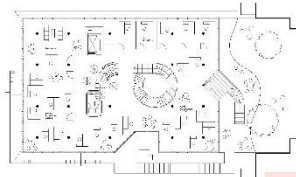
201107



01.000.01



01.000.02



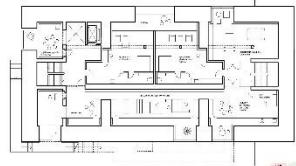
01.000.03



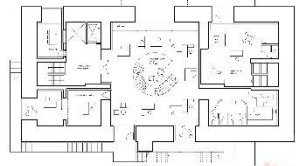
01.000.04



01.000.05



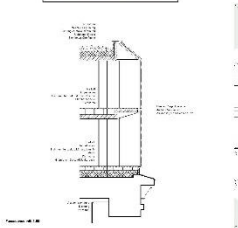
01.000.06



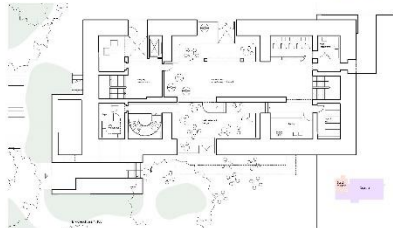
01.000.07



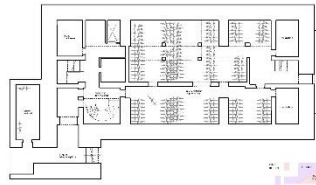
01.000.08



01.000.09



01.000.10

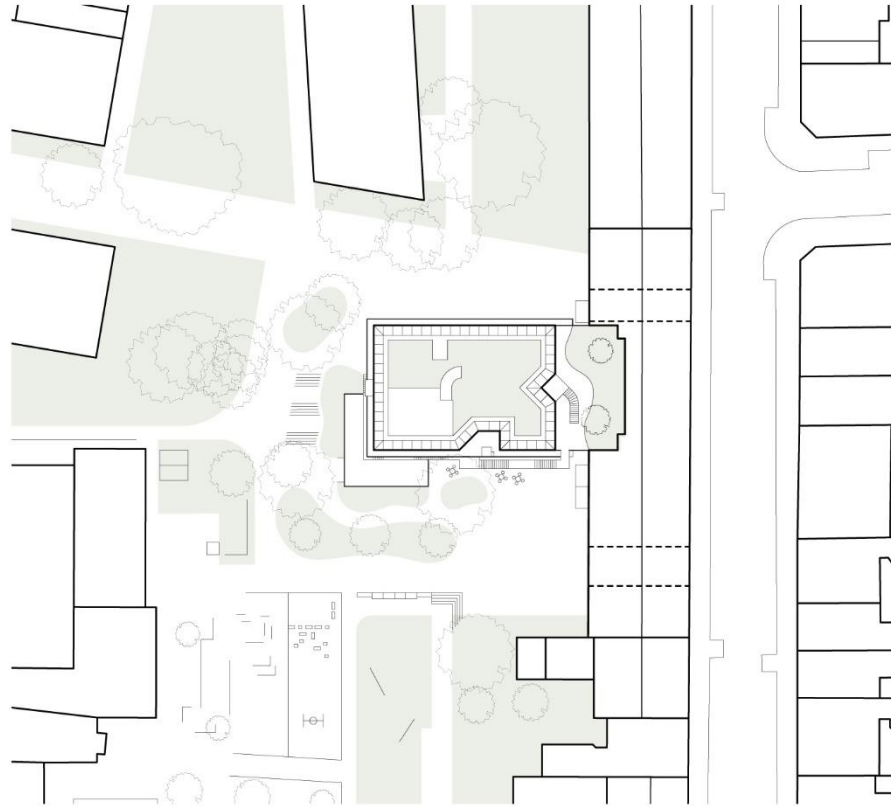


01.000.11

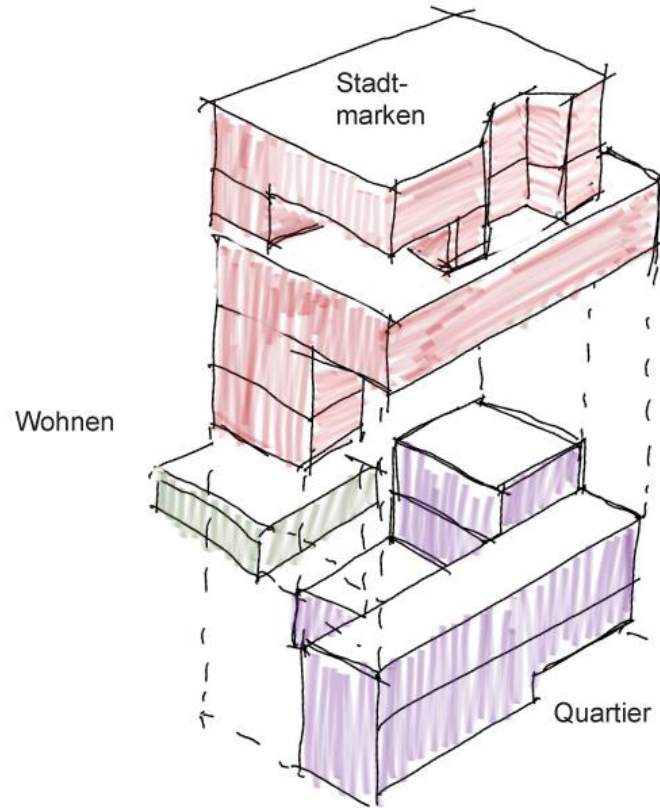


01.000.12

1025 – Lageplan



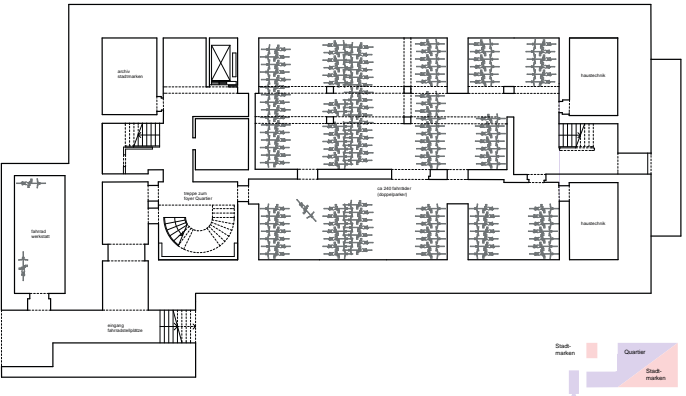
1025 – Konzept Nutzung



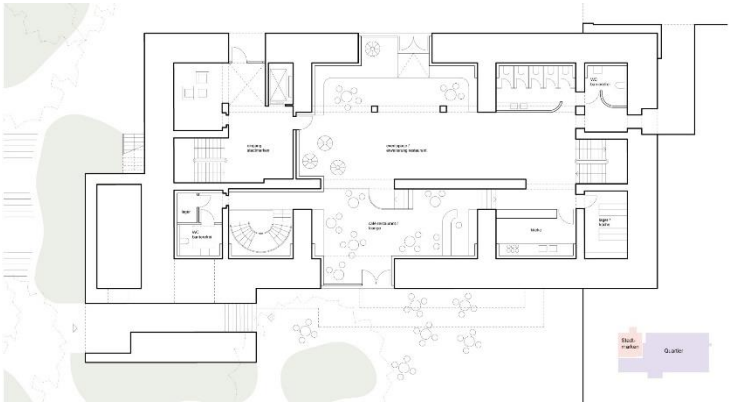
1025 – Perspektive



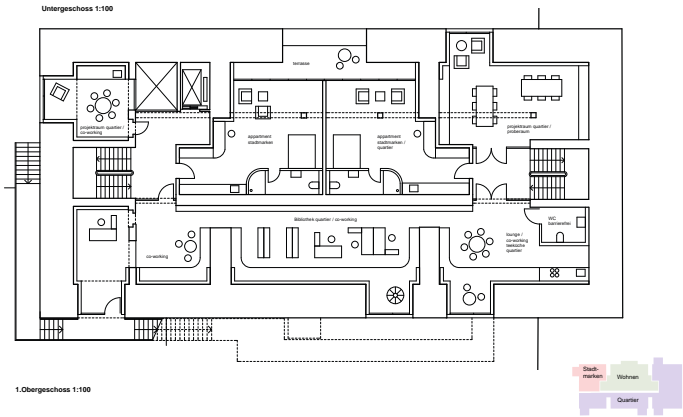
1025 – Grundrisse



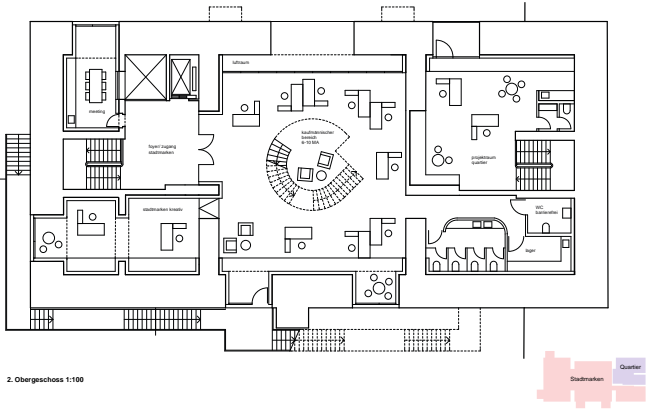
UG



EG

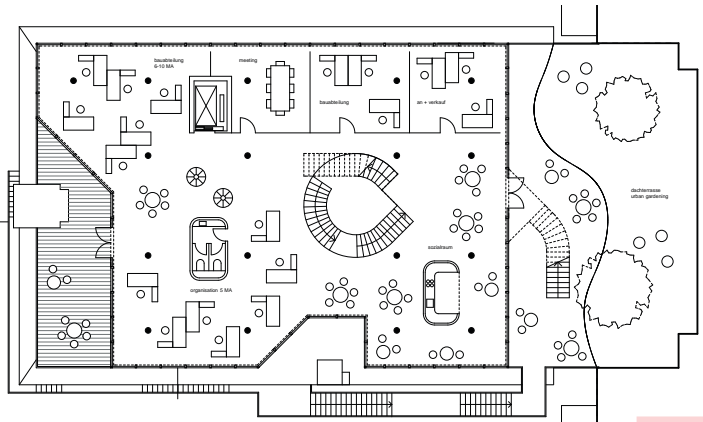


1. OG



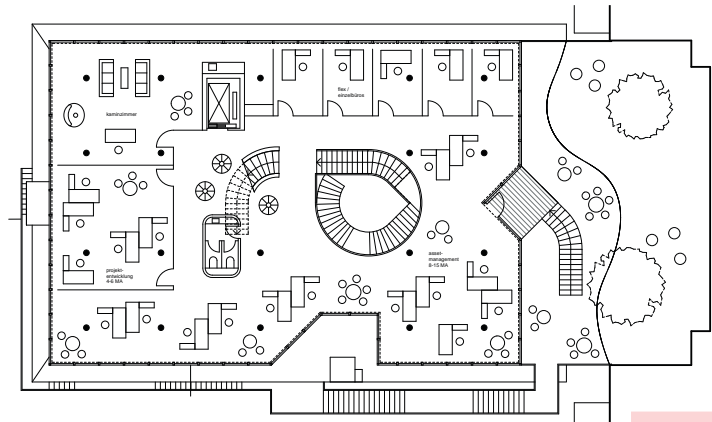
2. OG

1025 – Grundrisse



3.Obergeschoss 1:100

3. OG



4. Obergeschoss 1:100

4. OG



1025 – Schnitte

